



# **EVOLUCIÓN DE LA TEMPERATURA EN LANZAROTE (1950-2008)**

Según los datos registrados en la estación meteorológica del Aeropuerto  
de Lanzarote

**[www.datosdelanzarote.com](http://www.datosdelanzarote.com)**

Documento también disponible en:  
**[www.memoriadelanzarote.com](http://www.memoriadelanzarote.com)**



**CABILDO DE LANZAROTE**  
Área de Transportes y Centro de Datos

## EVOLUCIÓN DE LA TEMPERATURA EN LANZAROTE (1950-2008)

Los datos que se ofrecen a continuación fueron registrados por la **estación meteorológica del Aeropuerto de Lanzarote** y han sido extraídos de las siguientes fuentes: Centro Meteorológico Territorial de Las Palmas (1973-2008), *Plan Insular de Ordenación de Turismo de 1982* (1970-72) y *Plan Insular de Lanzarote de 1973* (1950-1969).

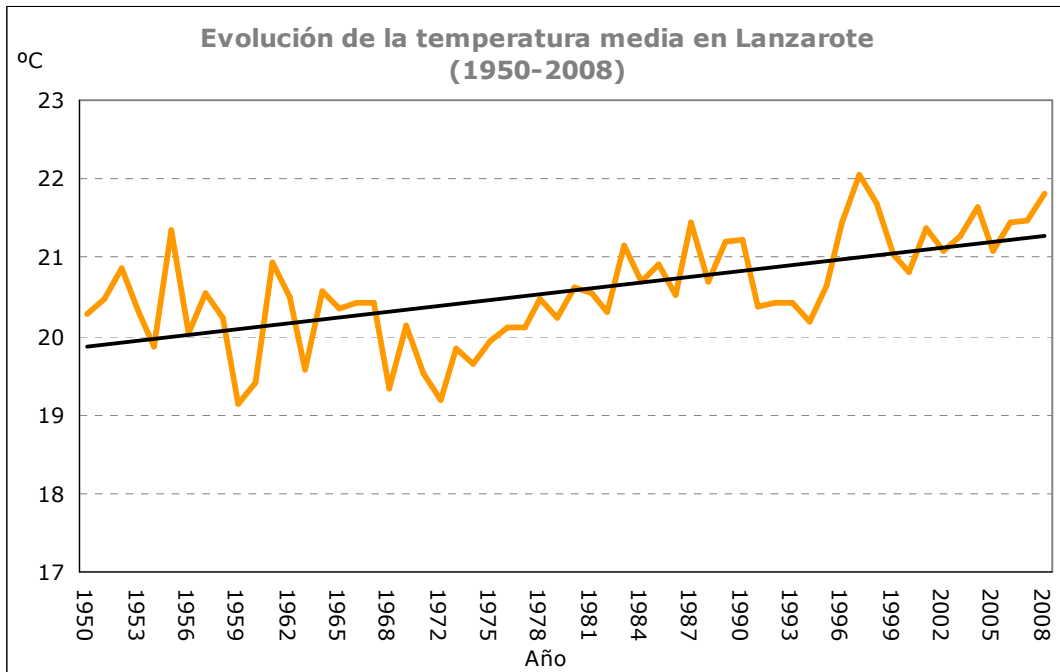
La estación meteorológica del Aeropuerto, perteneciente a la Agencia Estatal de Meteorología (antiguo Instituto Nacional de Meteorología), se inauguró en 1945. Inicialmente se colocó a una cota de 40 metros y en noviembre de 1971 se pasó a 21 metros. Este punto de observación, situado en una de las porciones más cálidas y secas de la isla<sup>1</sup>, dispone de la mayor serie histórica de medición de temperatura.

Analizando dicha serie se han obtenido las siguientes conclusiones:

- **La temperatura media anual de Lanzarote ha aumentado 1,4 °C** entre 1950 y 2008.
- En el año 1997 se registró la temperatura media anual más alta (22 °C), mientras que 1959 fue el año con la media más baja (19,1 °C).
- En el gráfico de la página siguiente se refleja la evolución de la temperatura media anual (en color naranja) y la línea tendencial de dicho dato (color negro).

---

<sup>1</sup> Para profundizar con más detalle en las características del régimen de temperaturas de Lanzarote se recomienda consultar SAÍNZ-PARDO PLA, Ángel: 'El clima de Lanzarote', en HERNÁNDEZ GUTIÉRREZ, A. Sebastián (coord.): *La cultura del agua en Lanzarote*, Gobierno de Canarias y Cabildo de Lanzarote, La Laguna, 2007, págs. 21-62.



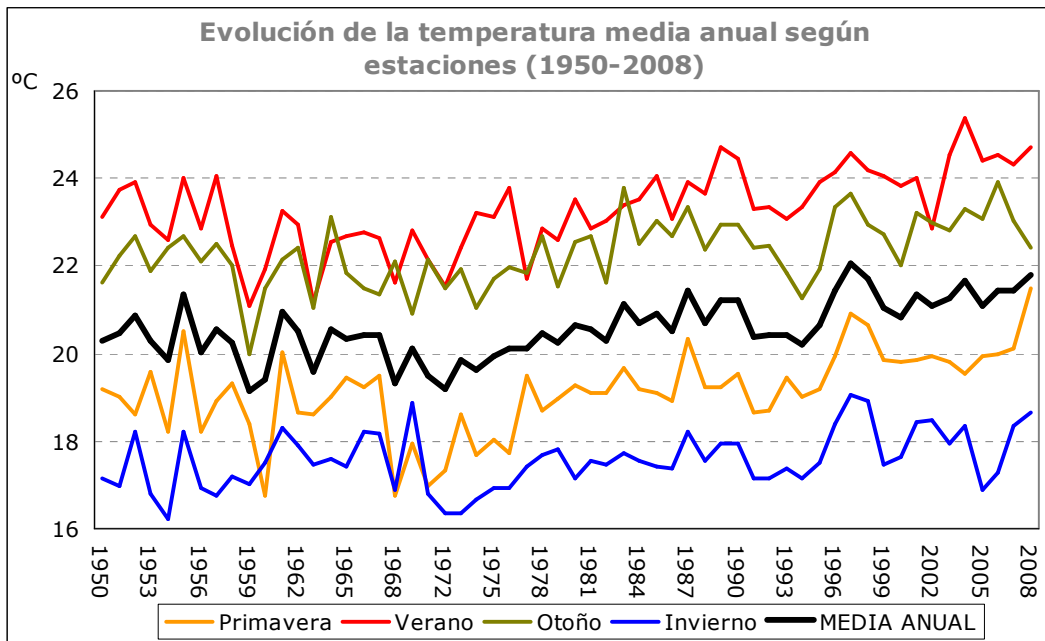
#### Temperatura máxima y mínima registrada en Lanzarote\*

- 20 julio de 1953: 48 °C en Arrecife (constituye la temperatura más alta registrada en Canarias).
  - 20 de enero de 1995: 1 °C en Masdache.

\*FUENTE: Plan Territorial de Emergencias de Protección Civil de Lanzarote.

También se exponen los datos de la **temperatura media de Lanzarote según las estaciones del año<sup>2</sup>**, en los que puede observarse que el otoño registra medias anuales más altas que la primavera.

- *Primavera*: registró su máxima temperatura media en 1997 (20,9 °C) y la mínima en los años 1960 y 1968 (16,8 grados).
- *Verano*: el más caluroso fue el de 2004 (25,4 °C) y el de menor temperatura el de 1959 (21,1 °C).
- *Otoño*: el de mayor temperatura media fue 2006 (23,9 °C), registrando la mínima en 1959 (20 °C).
- *Invierno*: el más frío fue el de 1954 (16,2 °C de media) y el de temperatura más alta el de 1997 (19 °C).



<sup>2</sup> Para obtener los datos según estaciones del año se ha calculado la media de los siguientes trimestres: primavera (marzo, abril y mayo), verano (junio, julio y agosto), otoño (septiembre, octubre y noviembre) e invierno (diciembre, enero y febrero).

**Temperatura media mensual de Lanzarote (1950-2008)**  
**Estación meteorológica del Aeropuerto**

<b>AÑO</b>	<b>Enero</b>	<b>Febrero</b>	<b>Marzo</b>	<b>Abril</b>	<b>Mayo</b>	<b>Junio</b>	<b>Julio</b>	<b>Agosto</b>	<b>Sept.</b>	<b>Octubre</b>	<b>Nov.</b>	<b>Dic.</b>	<b>MEDIA ANUAL</b>
1950	16,6	17	17,3	19,4	20,9	21,6	23,8	24	23,6	22,5	18,8	17,8	20,3
1951	16,4	17,3	18,1	18,6	20,3	22,7	24,3	24,2	24,6	22,6	19,5	17,2	20,5
1952	19,8	16,3	18,8	17,7	19,3	23	24,8	24	23,5	23,9	20,7	18,5	20,9
1953	16,7	16,4	17,8	19,8	21,2	21	24,0	23,8	23,8	21,3	20,6	17,3	20,3
1954	16	15,5	17,2	17,3	20,1	21,3	23,1	23,4	23,9	23,8	19,6	17,2	19,9
1955	17,7	18,1	18	20,3	23,2	23,6	24,0	24,4	24,8	22,5	20,8	18,9	21,4
1956	17	16,9	17,4	17,1	20,1	21,4	23,2	24	23,3	23,9	19,1	16,9	20,0
1957	16	17,3	18,7	18,5	19,6	22	25,8	24,3	25,1	22	20,4	17	20,6
1958	16,3	17,7	18,5	19,4	20	21	21,4	25	24	23,2	18,8	17,6	20,2
1959	16,9	16,2	17,4	18,3	19,5	20	21,1	22,2	20,8	20,5	18,7	18	19,1
1960	16,6	17,3	17,6	18,3	14,4	21,2	21,6	23	23	21,3	20,1	18,6	19,4
1961	16,2	19,5	19,8	19,1	21,2	21,5	23,8	24,5	24,3	22,5	19,7	19,2	20,9
1962	17,7	17,2	17,5	18,1	20,4	21,1	22,2	25,6	24,9	22,2	20,2	18,8	20,5
1963	17,8	16,8	18	18,8	19	19,8	22,2	21,5	22,1	21	20	17,8	19,6
1964	16,6	17,7	17	18,2	21,8	21,4	22,4	23,8	24,6	23,4	21,4	18,5	20,6
1965	16,6	16,8	18,9	19,2	20,2	21,2	22,6	24,2	23,2	22,3	20	18,9	20,3
1966	18,2	19,2	18,5	19,3	19,9	21,3	21,9	25,1	23,9	21,9	18,6	17,3	20,4
1967	17,3	20,2	21,4	17,8	19,3	20,8	23,3	23,8	22,8	22,3	19	17	20,4
1968	17	15,7	15,1	17,8	17,4	19,6	23,1	22,1	22,2	23,7	20,4	17,9	19,3
1969	18,3	21,2	18,1	17,2	18,6	20,4	24,8	23,2	22	20,9	19,8	17,1	20,1
1971	17	16,7	16,1	16,7	18,1	20,5	22,5	23,4	22,4	24,5	19,6	16,7	19,5
1972	16,3	15,7	15,8	17,4	18,8	19,5	21,8	23,3	22,8	22,3	19,4	17	19,2
1973	16	16,3	17,3	18,4	20,1	20,8	22,7	23,8	24	21,6	20,2	16,8	19,8
1974	16,3	16,5	16,6	16,9	19,5	21,3	23,5	24,8	23,5	21,1	18,5	17,2	19,6
1975	16,8	17,1	17,5	17,5	19,1	20,3	24,7	24,4	23,4	21,9	19,8	16,9	20,0
1976	16	17,2	17,3	17,4	18,5	21	23,3	27	24,4	22,3	19,2	17,6	20,1
1977	16,7	17,2	19,5	19,7	19,3	20,6	21,9	22,6	23,6	22	19,9	18,3	20,1
1978	17,1	17,8	18,4	18,4	19,3	20,7	24,7	23,2	25,6	22	20,4	18,1	20,5
1979	17,6	18,4	17,7	18,6	20,6	21,4	22,9	23,5	23,2	21,3	20,1	17,5	20,2
1980	16,7	17	18,3	19	20,5	21,7	23,3	25,6	24,7	22,6	20,3	17,8	20,6
1981	16,9	16,7	19,2	18,2	19,9	21,8	22,8	24	24,1	22,4	21,5	19	20,5
1982	17,6	17,8	18,3	18,5	20,5	21,7	23,7	23,7	23,2	22,1	19,6	17	20,3
1983	16,8	17,3	19,8	19,6	19,6	22,7	23,7	23,8	25,4	24,9	21,1	19,1	21,2
1984	17,6	17,2	17,9	20,1	19,6	21,6	24,9	24,1	24,2	23	20,3	17,8	20,7
1985	16,6	17,4	18,1	19,6	19,6	22,6	23,8	25,8	25,1	23,1	20,9	18,2	20,9
1986	17,4	16,8	17,7	18	21,1	21	23,2	25,1	25,5	22,6	20	17,9	20,5
1987	17,8	18,4	19,6	20,5	20,9	22,9	23,9	24,9	26,8	22,2	21,1	18,4	21,5
1988	17,3	16,9	18,7	18,9	20,1	21,7	24,1	25,1	24,3	22,2	20,6	18,4	20,7
1989	17	17,9	19,6	18,1	20	22,9	25,1	26,1	24,7	23,8	20,3	19	21,2
1990	16,5	19	19,6	18,6	20,4	22,2	24,4	26,8	24,9	22,8	21,1	18,3	21,2
1991	17	16,1	17,6	18,5	19,9	21,6	23,6	24,7	25,3	21,8	20,2	18,3	20,4
1992	17	16,1	17,6	18,5	20	21,6	23,6	24,8	25,3	21,9	20,2	18,4	20,4
1993	17	17,5	18,3	19,4	20,7	21,4	23,2	24,6	23,8	21,7	20	17,6	20,4
1994	16,8	16,7	18,1	19,2	19,7	22,1	23,5	24,5	23,6	21,4	18,8	17,9	20,2
1995	16,4	17,1	18,3	19	20,3	22,3	25,0	24,4	23,1	22,1	20,6	19	20,6
1996	17,4	18,4	18,7	19,6	21,5	22,9	24,4	25,1	24,3	23,9	21,8	19,4	21,5
1997	17,9	19,7	20,4	20,4	21,9	23,8	24,8	25,2	25	23,7	22,2	19,5	22,0
1998	18,6	20,3	21,3	20,3	20,4	22,8	24,5	25,3	24,6	23,2	21,1	17,9	21,7
1999	17,2	17,2	18,3	20,3	21	22,5	24,1	25,5	24,7	22,7	20,8	18	21,0
2000	16,4	18,1	19,6	19	20,8	22,6	24,0	24,9	24,1	22,4	19,6	18,4	20,8
2001	17,9	17,9	19,5	19,7	20,3	22,5	23,3	26,2	25,4	23,7	20,6	19,5	21,4
2002	17,9	18,4	18,9	20,3	20,6	22,1	22,7	23,8	23,9	24	21,1	19,2	21,1
2003	17,7	17,4	18,4	19,3	21,7	23,1	24,6	25,9	25	22,8	20,6	18,8	21,3
2004	18	18,9	19,1	19,4	20,1	23,2	26,1	26,9	25,6	23,9	20,4	18,1	21,6
2005	16,5	16,2	18,8	19,6	21,4	23,4	24,5	25,3	25,6	23,2	20,4	18	21,1
2006	16,5	17,1	18,4	20,1	21,5	23,1	24,9	25,6	26,1	23,6	22,1	18,3	21,4
2007	17,6	18,4	19	19,5	21,9	22,6	25,7	24,7	24,1	23,7	21,3	19	21,5
2008	18,7	19,3	20	22,7	21,8	23,8	24,8	25,5	24,8	22,6	19,8	17,9	21,8

FUENTE: Centro Meteorológico Territorial de Las Palmas (1973-2008), *Plan Insular de Ordenación de Turismo de 1982 (1970-72)* y *Plan Insular de Lanzarote de 1973 (1950-1969)*.

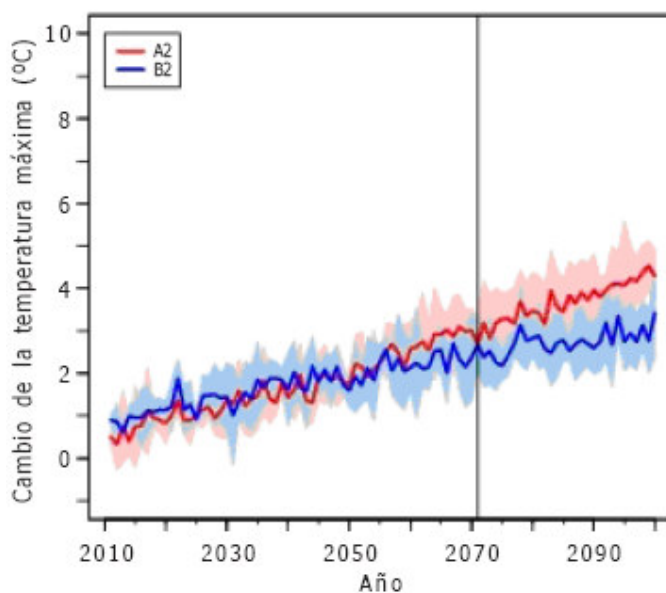
## Proyección climática

Como anexo se añade la **proyección de temperatura para Canarias<sup>3</sup>** en el periodo 2011-2100 realizada por la Agencia Estatal de Meteorología e incluida dentro del documento *Generación de escenarios regionalizados del cambio climático en España*. Dicha proyección se realiza teniendo en cuenta dos escenarios:

- Escenario A2: previsión de emisión media-alta de gases de efecto invernadero.
- Escenario B2: previsión de emisión media-baja de gases de efecto invernadero.

Teniendo en cuenta el escenario A2 (emisión media-alta de gases) la **temperatura máxima** podría aumentar unos 3,5 °C entre 2011 y 2100. Mientras que si la emisión de gases es media-baja (escenario B2) el aumento sería de unos 2 °C.

**Cambio de la temperatura máxima**



<sup>3</sup> Las proyecciones climáticas se basan en resultados de modelos informáticos que implican simplificaciones de procesos físicos reales que actualmente no se comprenden totalmente. En consecuencia, la Agencia Estatal de Meteorología (AEMET) no asume responsabilidad por la precisión de las proyecciones climáticas aquí disponibles, ni por las interpretaciones, deducciones, conclusiones o acciones realizadas por cualquier persona en relación con esta información.

La **temperatura mínima** aumentaría 3,5 °C, teniendo en cuenta el escenario A2 (emisión media-alta de gases) y algo más de 2 °C si la emisión de gases es media-baja (escenario B2).

**Cambio de la temperatura mínima**

